

PIATTAFORME AEREE AUTOCARRATE ARTICOLATE

SCHEDA TECNICA

ZED21 JH NISSAN 35q.li

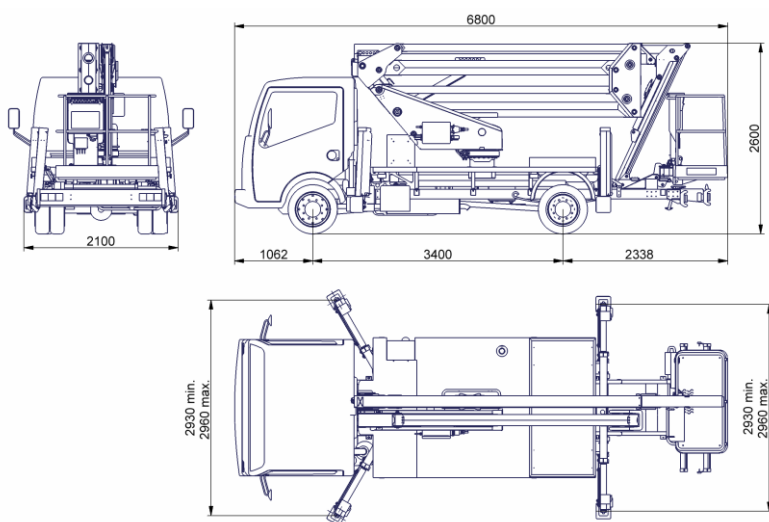


PROVVISORIO

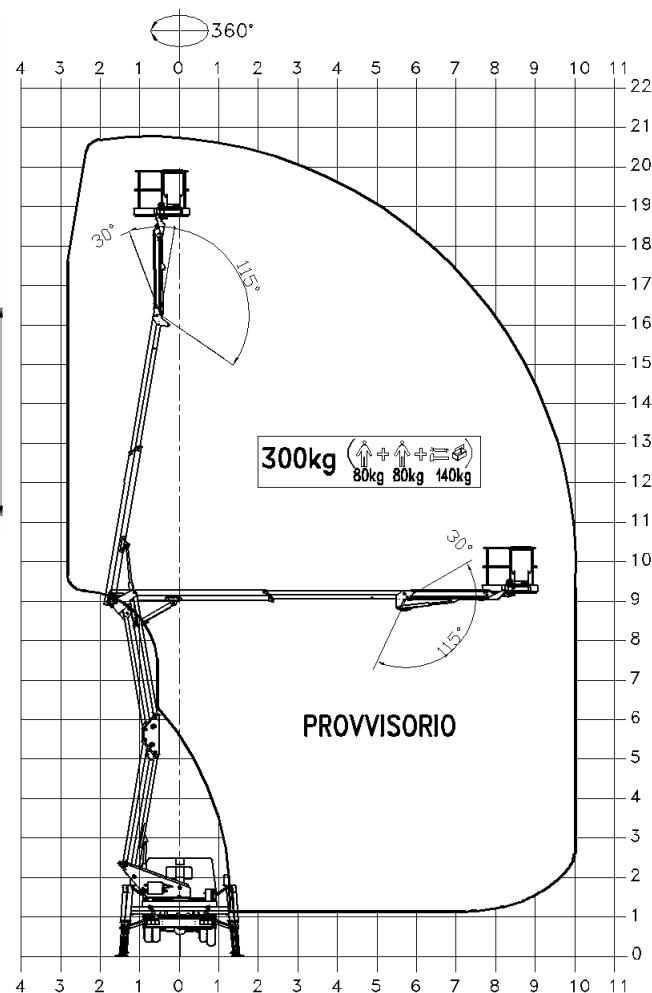
DATI TECNICI

- Doppio pantografo + braccio telescopico con uno sfilo+jib
- Movimentazione pantografo con bielle
- Rotazione torretta di 360° continui
- Comandi elettroidraulici proporzionali dal cestello
- Avviamento/arresto motore da cestello
- Pianale in alluminio antiscivolo
- Cestello con base in materiale composito e parapetto in alluminio
- Rotazione del cestello 65° destra + 65° sinistra
- Livellamento cestello a parallelogramma idraulico
- N° 4 stabilizzatori a piazzamento oleodinamico con sensori di contatto terreno ed estensione travi a biella
- Impianto oleodinamico alimentato da pompa ad ingranaggi installata sulla presa di forza del veicolo
- Cicalino innesto presa di forza
- Contatore in cabina
- Presa elettrica 230 V AC CE in cestello
- Verniciatura standard: colore blu (RAL 5017) oppure bianca (RAL 9003)
- Certificazione CE
- Collaudo MCTC come veicolo ad uso speciale

DIMENSIONI



AREA DI LAVORO



PRESTAZIONI

Altezza di lavoro	20,7m ca.
Altezza piano di calpestio	18,7m ca.
Sbraccio	10m ca.
Portata (compreso due persone)	300 kg
Dim. cestello	1400x700x1100 mm
PTT minimo	3,5t

Cod. 69121 - rev1- (11/01/2012)

CTE S.p.A.

Sede e Stabilimento di Rovereto (Tn): via Caproni, 7
tel. +39 0464.48.50.50 - fax +39 0464.48.50.99

Stabilimento di Bertinoro (Fc): viale 2 Agosto, 670
tel. +39 0543.44.88.30 - fax +39 0543.44.83.43

e-mail: info@ctelift.com

CTE UK Ltd - Enderby Leicestershire - UK
CTE FRANCE Sas - Achères - Saint Clair du Rhône - France



Punti assistenza vendita

Bari, Bologna, Cagliari, Catania, Cesena, Dolo, Fano, Ferrara, Firenze,
Forlì, Genova, Milano, Modena, Napoli, Palermo, Pisa, Pistoia, Perugia,
Pordenone, Ragusa, Roma, Rovereto, Sassari, Taranto, Torino, Udine.



I dati contenuti nella presente scheda non sono impegnativi. Ci riserviamo di apportare le modifiche in qualsiasi momento senza preavviso. Le informazioni riportate hanno solo scopo illustrativo.



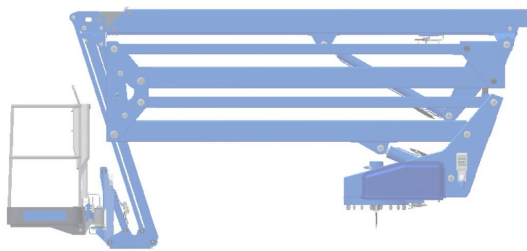
Unità operative: Rovereto, Dolo e S. Giuliano Milanese

GUIDA AL PRODOTTO

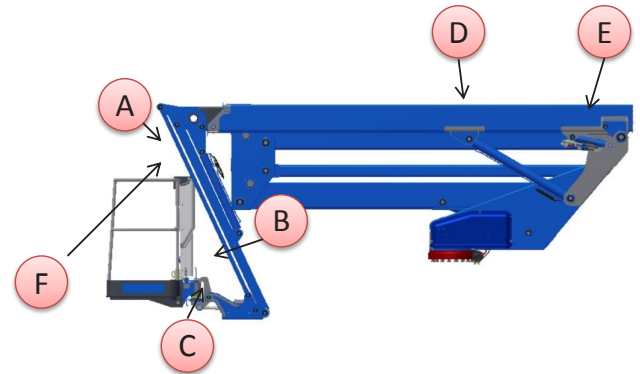
nuova **ZED 21 JH** su Nissan 35 q.li con portata di 300 kg *

* la prima sul mercato

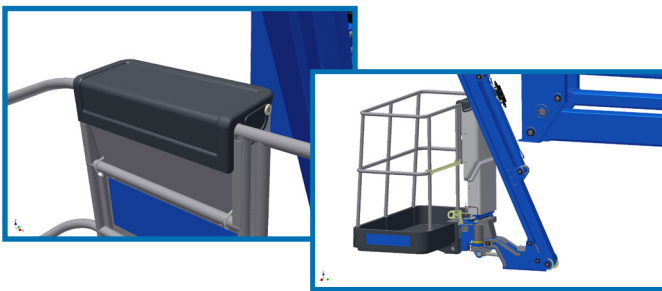
Modello vecchio



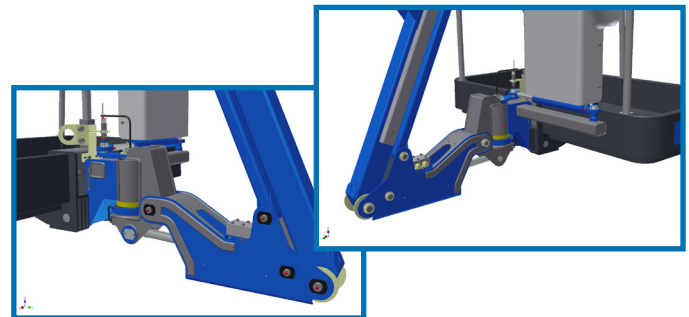
Modello nuovo



A: NUOVO COPERCHIO RIBALTABILE

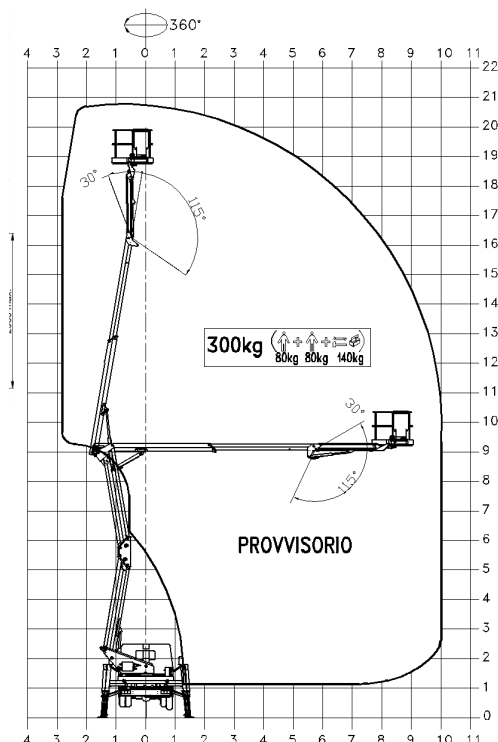


B: CILINDRO DI LIVELLAMENTO SENZA INGOMBRI

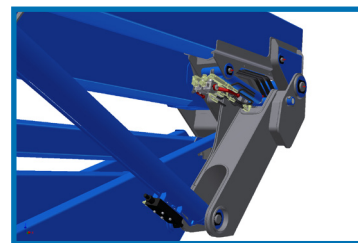


C: JIB INCLINAZIONE SUPERIORE, JIB IN POSITIVO +30°

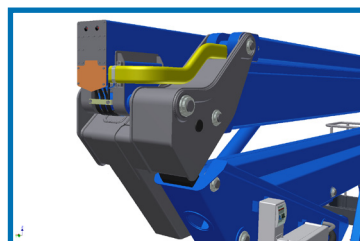
AREA DI LAVORO



D: LIVELLAMENTO CESTELLO POSIZIONATO SOTTO AL BRACCIO E RIPARATO



E: TUBI NASCOSTI ALL'INTERNO DEL BRACCIO, RIPARATI



F: NUOVA POSTAZIONE COMANDI (INCLINAZIONE ERGONOMICA)

